

Rejon Dróg Wojewódzkich w Krakowie
z/s w Zabierzowie
ul Spokojna 1 A, 32-080 Zabierzów

wpl
dnia. 02-02-2021

I dz
Podpis *MLB* zał.

Kraków, dnia 22.01.2021 r.

Nasz znak: DU-4-421-39/21
ZDW/PW/2021/541 /DU4SK

**Zarząd Dróg Wojewódzkich w Krakowie
ul. Głowackiego 56, 30-085 Kraków**

Działając na podstawie art. 10 ust. 4 ustawy z dnia 20 czerwca 1997 roku – Prawo o ruchu drogowym (t.j. Dz. U. z 2020 roku, poz. 110 ze zmianami), § 5 ust 2 pkt 1 – 3 rozporządzenia Ministra Infrastruktury z dnia 23 września 2003 roku w sprawie szczegółowych warunków zarządzania ruchem na drogach oraz wykonywania nadzoru nad tym zarządzaniem (t.j. Dz. U. z 2017 r., poz. 784 ze zmianami), po rozpatrzeniu wniosku w sprawie zatwierdzenia **projektu czasowej organizacji ruchu związanej z utrzymaniem dróg wojewódzkich – montaż i demontaż barier przy drogach wojewódzkich:**

**dopuszczam wprowadzenie zmian organizacji ruchu na podstawie projektu
uproszczonego**

Uwagi:

- 1. W czasie zatrzymania pojazdów budowy i pozostawienia dla ruchu szerokości jezdni mniejszej niż 5,5 metra, ruch musi być kierowany ręcznie przez uprawnionych pracowników wykonawcy.**
- 2. Przedstawiona w projekcie organizacja ruchu powinna zostać wprowadzona do dnia 31 grudnia 2021 r.**
- 3. Odległości ustawienia znaków, kolorystyka i wzory znaków drogowych powinny odpowiadać przepisom rozporządzenia Ministra Infrastruktury z dnia 3 lipca 2003 roku w sprawie szczegółowych warunków technicznych dla znaków i sygnałów drogowych oraz urządzeń bezpieczeństwa ruchu drogowego i warunków ich umieszczania na drogach (t.j. Dz. U. z 2019 r., poz. 2311 ze zmianami).**
- 4. Zgodnie z § 12 rozporządzenia Ministra Infrastruktury z dnia 23 września 2003 roku w sprawie szczegółowych warunków zarządzania ruchem na drogach oraz wykonywania nadzoru nad tym zarządzaniem, o terminie rozpoczęcia robót i wprowadzeniu oznakowania wykonawca winien powiadomić: Zarząd Dróg Wojewódzkich w Krakowie, będący zarządem drogi i wykonującym z upoważnienia Marszałka Województwa Małopolskiego funkcje organu zarządzającego ruchem na drogach, oraz Wydział Ruchu Drogowego Komendy Wojewódzkiej Policji w Krakowie, co najmniej na 7 dni przed dniem wprowadzenia organizacji ruchu.**

Z UPOWAŻNIENIA MARSZAŁKA
WOJEWÓDZTWA MAŁOPOLSKIEGO
mgr inż. Katarzyna Wójciszyn-Madeja
Zarządu Dróg Wojewódzkich

Otrzymują:

5 x Rejony Dróg Wojewódzkich + opieczętowany załącznik

1 x DU-4 a/a (sprawę prowadzi mgr inż. Sebastian Kurdziel, tel. 12 4465861)

PROJEKT

czasowej organizacji ruchu związany
z utrzymaniem dróg wojewódzkich (roboty
niewymagające zamknięcia drogi)
**montaż/demontaż barier przy drogach
wojewódzkich**

Wykonał: Sebastian Kurdziel

Załącznik do pisma

nr DU-4-421-38/21

- styczeń 2021 r. -

SPIS ZAWARTOŚCI PROJEKTU:

1. OPIS TECHNICZNY

2. PLAN ORIENTACYJNY

3. POWTARZALNE SCHEMATY UMIESZCZANIA
NA DRODZE ZNAKÓW DROGOWYCH I URZĄDZEŃ
BEZPIECZEŃSTWA RUCHU

OPIS TECHNICZNY

1. PODSTAWA OPRACOWANIA

- Rozporządzenie Ministra Infrastruktury z dnia 23 września 2003 roku w sprawie szczegółowych warunków zarządzania ruchem na drogach oraz wykonywania nadzoru nad tym zarządzaniem (t.j. Dz. U. z 2017 r., poz. 784 ze zmianami).
- Rozporządzenie Ministrów Infrastruktury oraz Spraw Wewnętrznych i Administracji z dnia 31 lipca 2002 roku w sprawie znaków i sygnałów drogowych (t.j. Dz. U. z 2019 r., poz. 2310 ze zmianami).

2. ZAKRES OPRACOWANIA

Niniejszy projekt przedstawia sposób oznakowania robót związanych z utrzymaniem dróg wojewódzkich polegających na montażu i demontażu barier przy drogach wojewódzkich

3. CHARAKTERYSTYKA ROBÓT

Roboty polegają na usuwaniu istniejących starych barier oraz montażu nowych barier. Prace będą wymagać zajęcia jednego pasa jezdni na odcinku max. 20m, tak aby możliwy był postój pojazdu wbijającego w grunt słupki do barier (kafara) oraz pojazdu transportowego, którym będą przywożone elementy barier i na który będą ładowane elementy z demontażu. Dla ruchu pojazdów zapewnione będzie min. 2,75m szerokości jezdni. W przypadku występowania dużych utrudnień w ruchu, Wykonawca zapewni ręczne kierowanie ruchem przez uprawnione osoby.

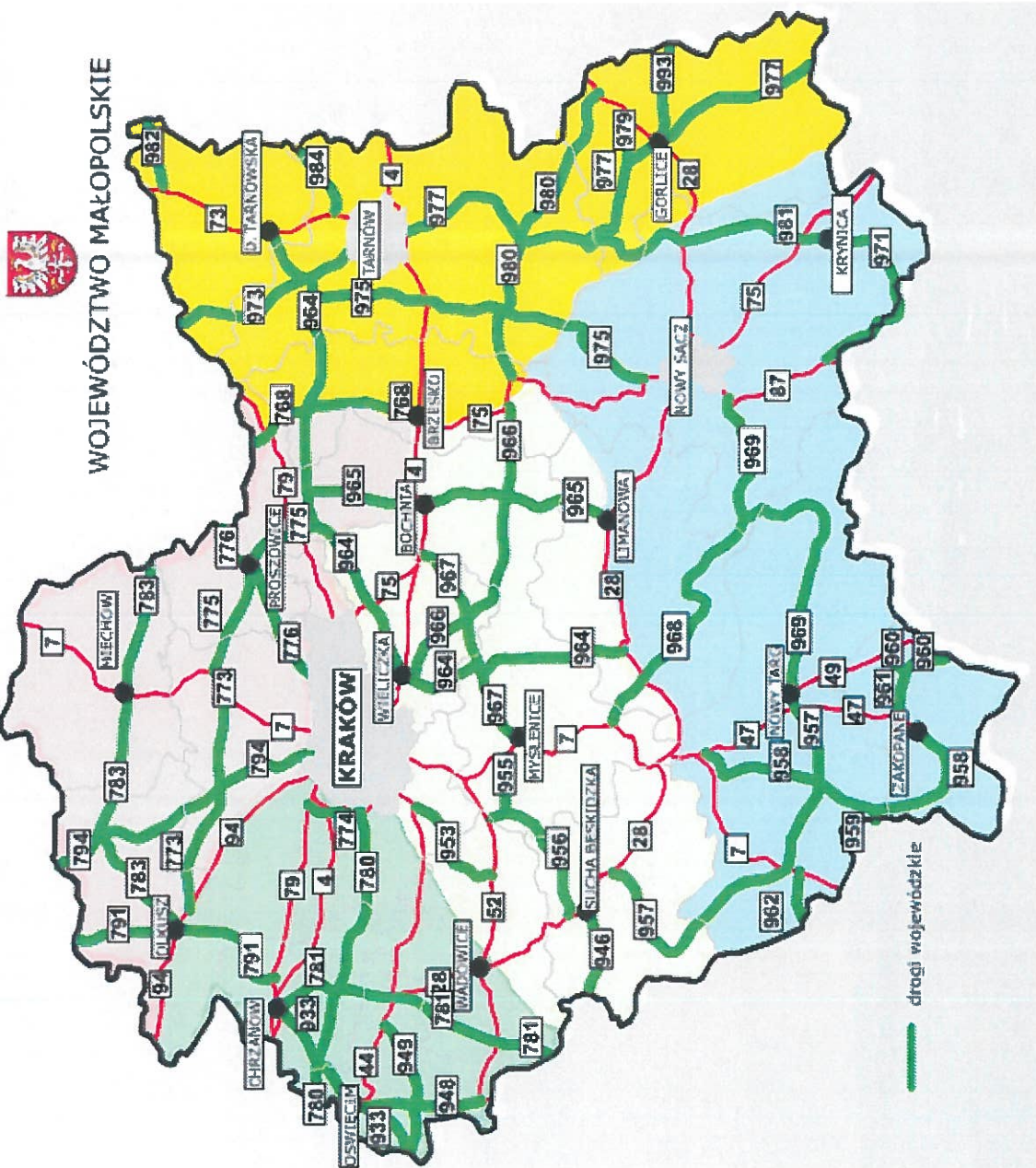
Sposób zabezpieczenia miejsca robót został przedstawiony na załącznikach graficznych uwzględniających prowadzenie prac na terenie zabudowanym lub niezabudowanym oraz w rejonie skrzyżowań 3-włotowych, 4-włotowych lub poza rejonem skrzyżowań.

5. TERMIN WPROWADZENIA ORGANIZACJI RUCHU

Roboty będą prowadzone w 2021 roku.

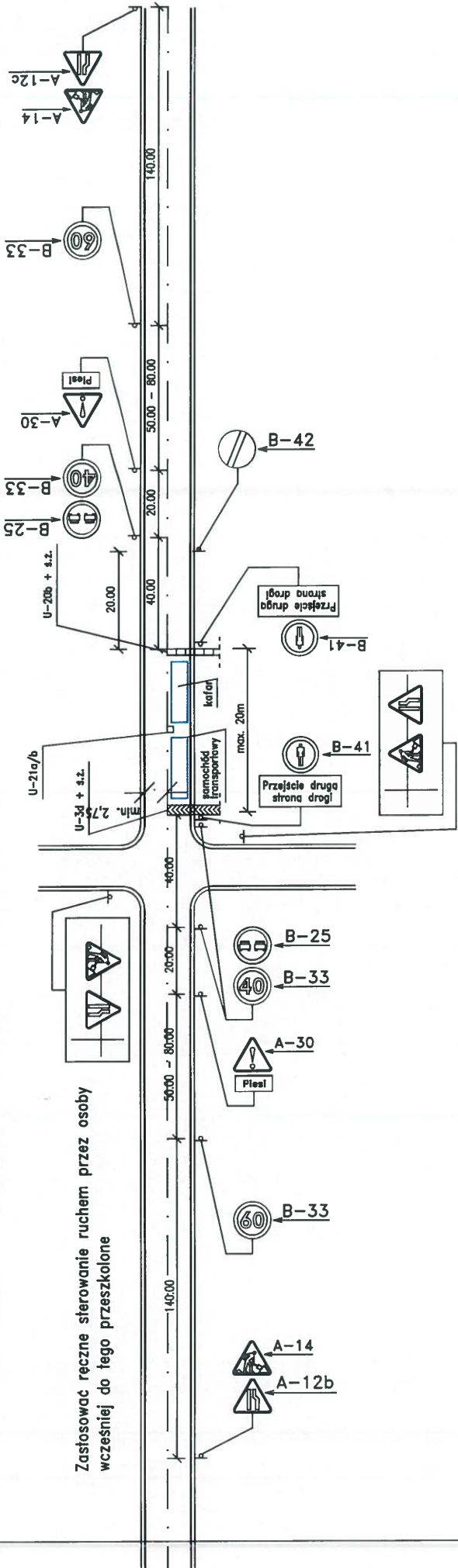
Wykonał: Sebastian Kurdziel

Zarząd Dróg Wojewódzkich w Krakowie

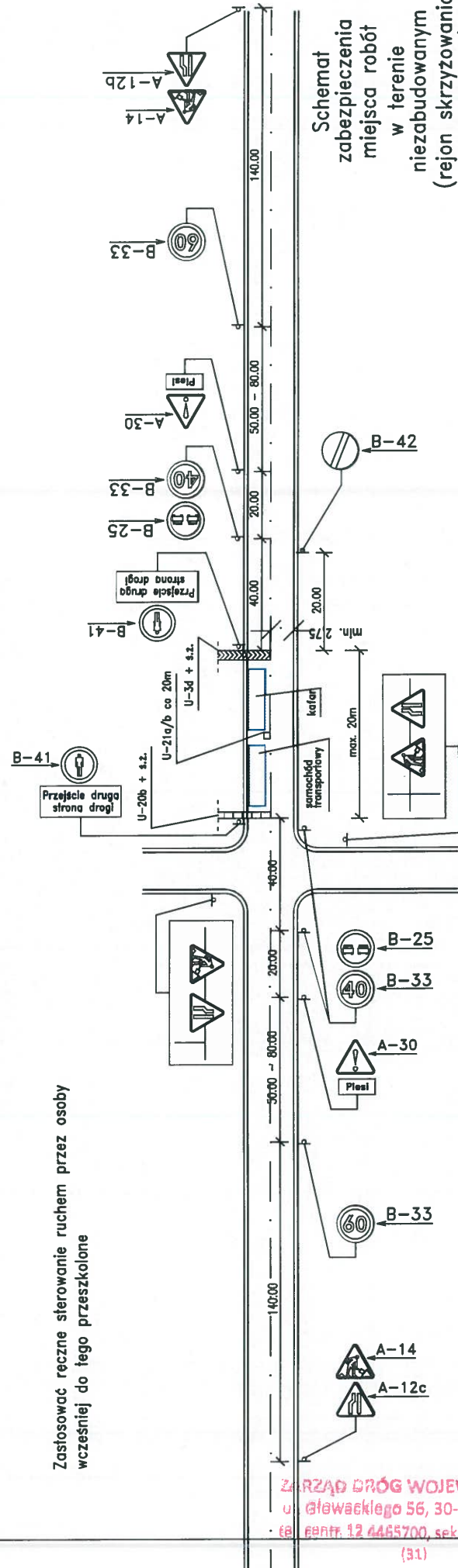


ZARZĄD DRÓG WOJEWÓDZKICH
ul. Głowackiego 56, 30-085 Kraków
tel. centr. 12 4465700, sekr. 12 4465701
(31)

TYMCASOWA ORGANIZACJA ROBÓT NA CZAS MONTAŻU/DEMONTAŻU BARIER PRZY DROGACH WOJEWÓDZKICH



Zastosować ręczne sterowanie ruchem przez osoby wcześniej do tego przeszkolone

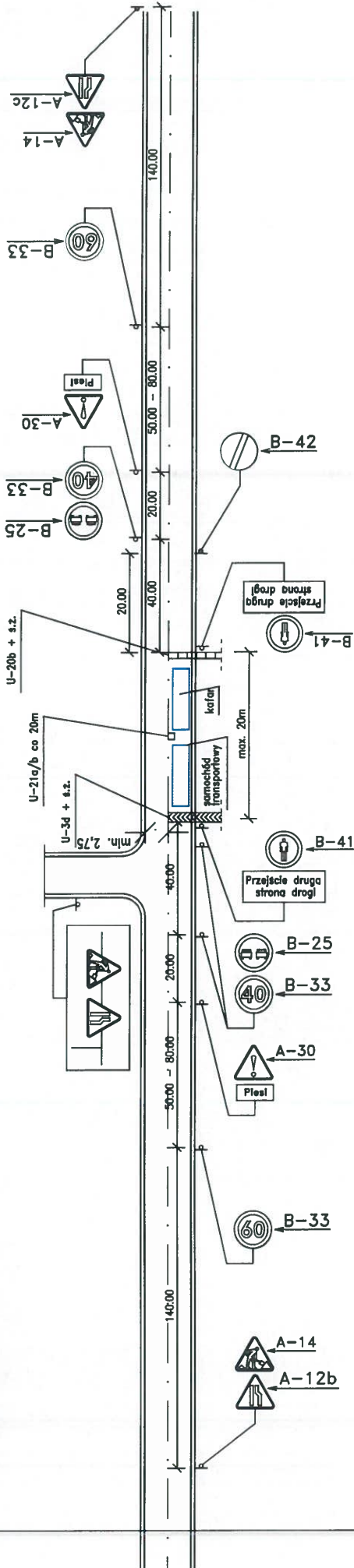


Zastosować ręczne sterowanie ruchem przez osoby wcześniej do tego przeszkolone

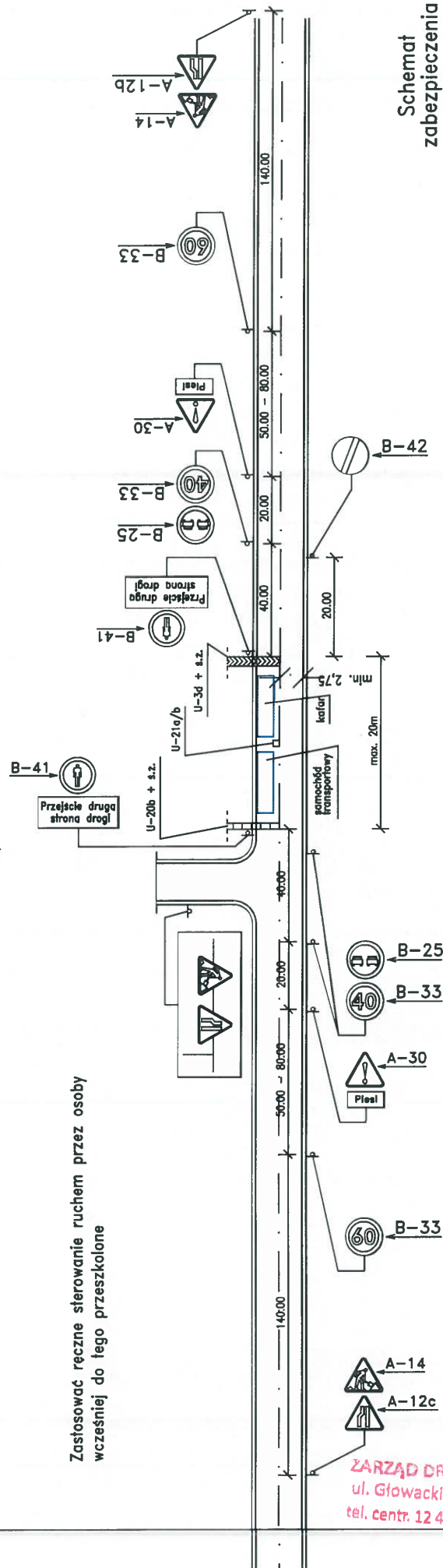
Schemat zabezpieczenia miejsca robót w terenie niezabudowanym (rejon skrzyżowania 4-włotowego)

TYMCZASOWA ORGANIZACJA ROBÓT NA CZAS MONTAŻU/DEMONTAŻU BARIER PRZY DROGACH WOJEWÓDZKICH

Zastosować ręczne sterowanie ruchem przez osoby
wcześniej do tego przeszkolone



Zastosować ręczne sterowanie ruchem przez osoby
wcześniej do tego przeszkolone

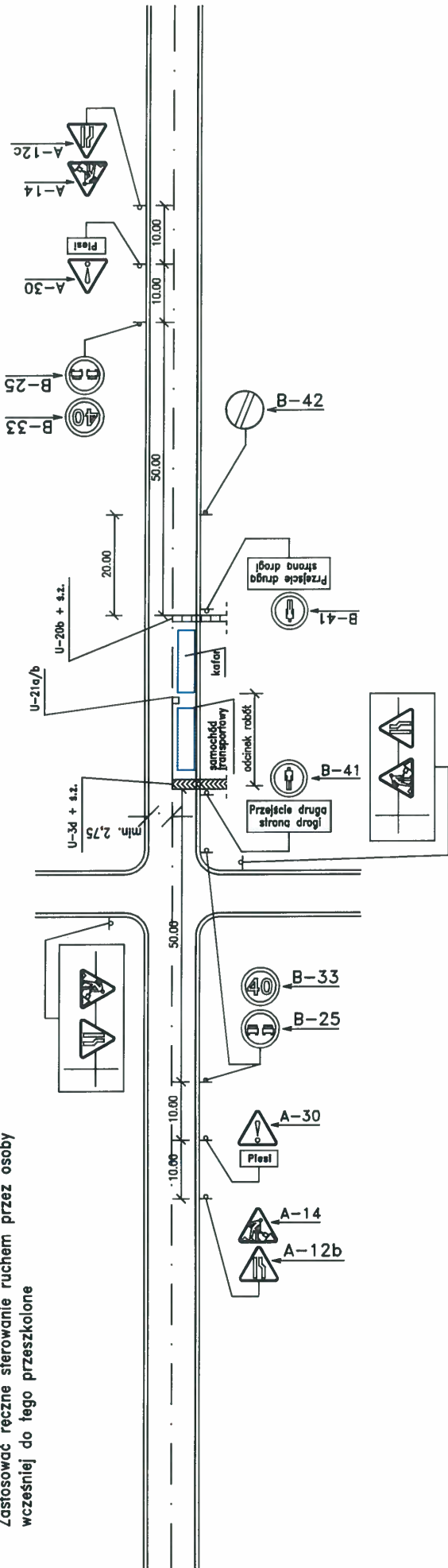


Schemat zabezpieczenia
miejsc robot
w terenie
niezabudowanym
(rejon skrzyżowania
3-włotowego)

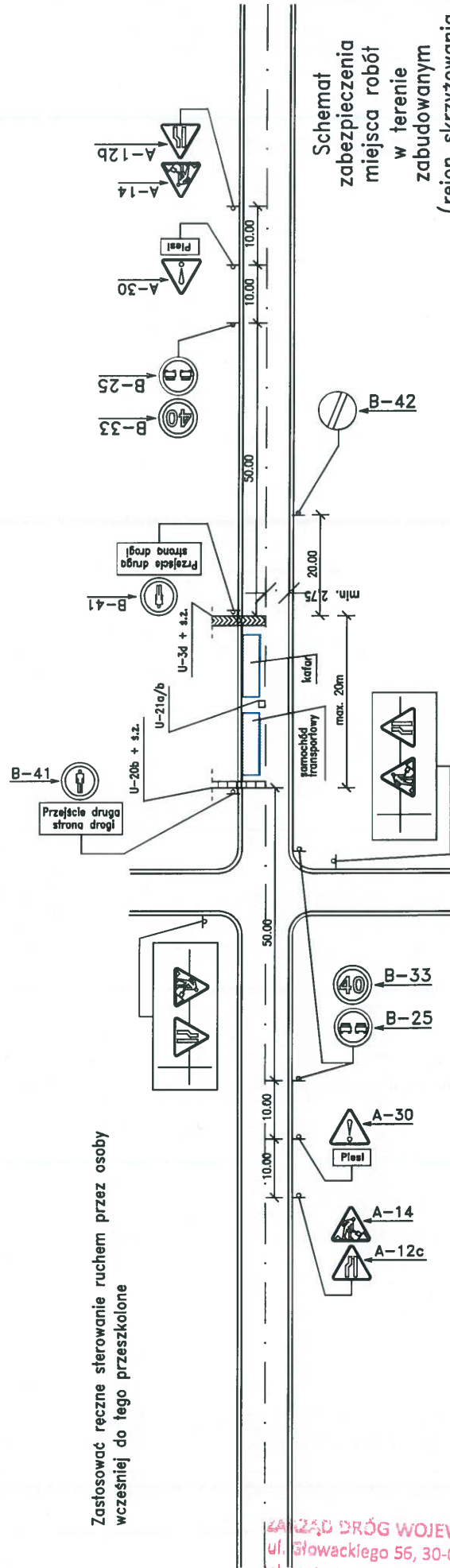
ZARZĄD DRÓG WOJEWÓDZKICH
ul. Głowackiego 56, 30-085 Kraków
tel. centr. 12 4465700, sekr. 12 4465701

TYMCZASOWA ORGANIZACJA ROBÓT NA CZAS MONTAŻU/DEMONTAŻU BARIER PRZY DROGACH WOJEWÓDZKICH

Zastosować ręczne sterowanie ruchem przez osoby
wcześniej do tego przeszkolone



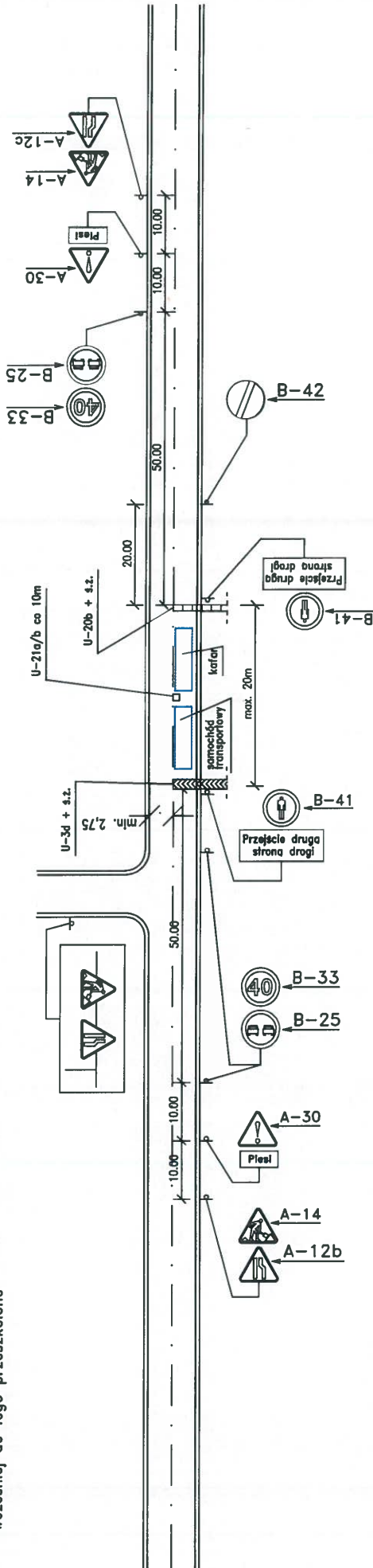
Zastosować ręczne sterowanie ruchem przez osoby
wcześniej do tego przeszkolone



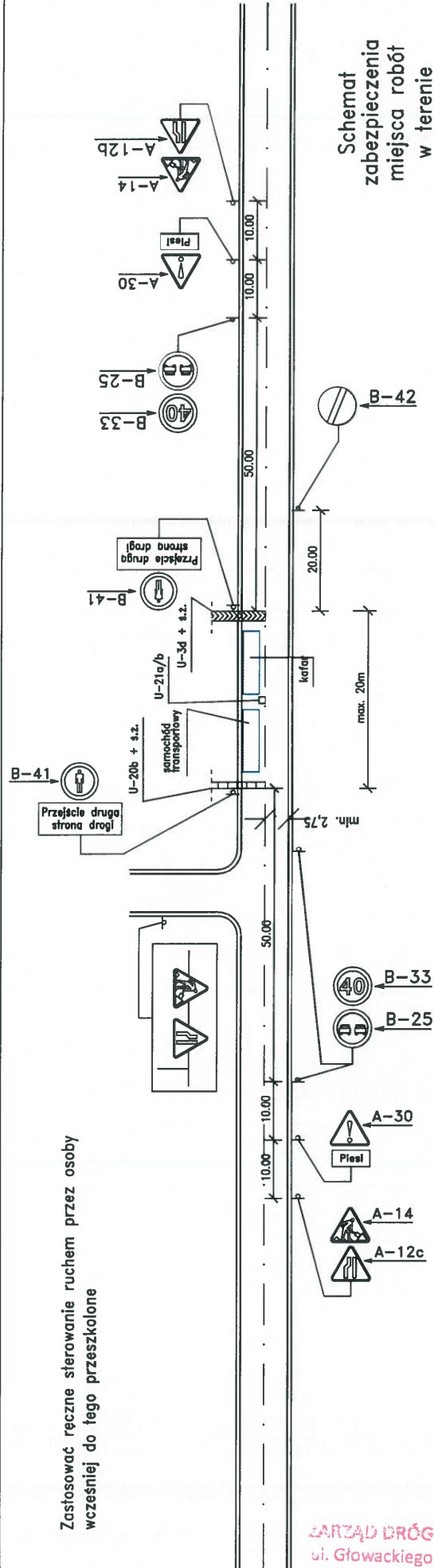
Schemat
zabezpieczenia
miejsca robót
w terenie
zabudowanym
(rejon skrzyżowania
4-włotowego)

TYMCZASOWA ORGANIZACJA ROBÓT NA CZAS MONTAŻU/DEMONTAŻU BARIER PRZY DROGACH WOJEWÓDZKICH

Zastosować ręczne sterowanie ruchem przez osoby
wcześniej do tego przeszkolone



Zastosować ręczne sterowanie ruchem przez osoby
wcześniej do tego przeszkolone



Schemat
zabezpieczenia
miejsca robót
w terenie
zabudowanym
(rejon skrzyżowania
3-włotowego)

TYMCZASOWA ORGANIZACJA ROBÓT NA CZAS MONTAŻU/DEMONTAŻU BARIER PRZY DROGACH WOJEWÓDZKICH

